



SP Trader Pro HD

iphone 手機版使用手冊

使用手冊說明

I 登入交易平台程序 - P.2

II 交易 - 期貨買賣 - P.3-P.4

查詢訂單紀錄 - P.5

更改/取消訂單 - P.5-6

III 其他功能及服務 - P.7-P.9

耀才  證券

BRIGHT SMART SECURITIES

香港交易所上市公司(1428)成員

1, 打開 Sp Trader Pro HD 應用程式後將顯示以上畫面網域一欄須輸入 **futures.bsgroup.com.hk** 使用者一欄則須輸入客戶號碼, 例如:T111111 如客戶忘記密碼可致電本公司客戶服務熱線要求重設密碼客戶一般無須選取以連接埠 80 登入

2, 請閱讀有關內容並按同意



3, 成功登入後將顯示上述畫面



4, 客戶可從此處直接輸入產品代號並進行交易



從此鍵選擇
該盤有效期
及設置競價
盤



從此鍵設
定條件盤

5, 手機應用程式亦設不同盤類供客戶選擇, 使用方法與電腦版本相同。(競價盤置於“有效期”之內)



6, 在下單後，如有關指示尚未即時成交，則會於上方顯示為掛盤。客戶可透過點擊掛盤編輯或刪除有關指示

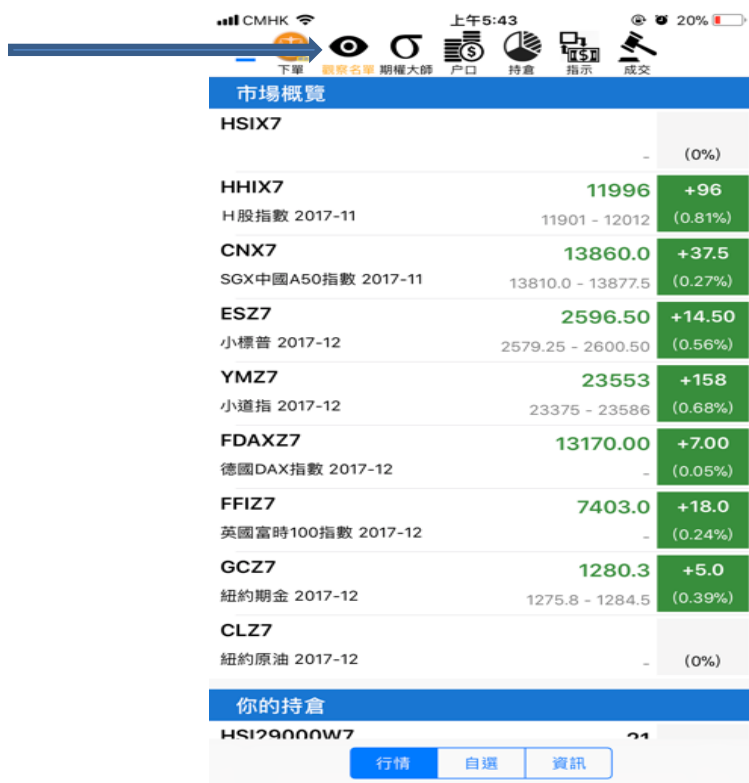
7, 藍色箭頭為快捷鍵，可迅速顯示有關產品之資訊，如圖表



8, 圖表左上角有設定鍵，可更改相關顯示格式

產品詳情 - HSI7		關閉										
商品資料 Product Information												
名稱 Name	恒生指數期貨 Hang Seng Index Futures											
系統商品代碼 SP Symbol	HSI											
交易貨幣 Currency	港元 HKD											
合約價值 Contract Size	HKD 50 x 指數 HKD 50 x Index											
最低價格波幅 Min. Price Fluctuation	1點 = 50港元 1point = HKD 50											
按金 Margin Requirement	[簡體中文] [繁體中文] [English]											
交易所資料 Exchange Information												
交易所 Exchange	香港交易所 (HKEX) Hong Kong Exchanges and Clearing Limited											
相關商品代碼 Underlying Code	HSI											
網站 Website	http://www.hkex.com.hk											
官方合約細則 Official Contract Specification	期貨 FUTURES [簡體中文] [繁體中文] [English] 期權 OPTIONS [簡體中文] [繁體中文] [English]											
月份 Month	1	2	3	4	5	6	7	8	9	10	11	12
期貨 Future	F	G	H	J	K	M	N	Q	U	V	X	Z
初購期權 Call	A	B	C	D	E	F	G	H	I	J	K	L

9, 產品詳情提供有關期貨合約之詳細資訊



10, 點按觀察名單則會顯示基本市場行情，客戶可點擊有關產品，程式將自動轉移至下單版面



11, 如在右下方按資訊鍵，則會顯示本公司之告示版。客戶可透過閱讀有關通知悉環球期貨合約最後平倉日等重要資訊



12, 點按期權大師, 則可進行各指數期權交易。左上方預設為 HKIF , 並選取相關合約種類及月份。



13, 點擊有關合約, 則可要求莊家報價, 並進行下單交易

戶口資料		現金資料
戶口名稱		
購買力	38,055.60 HKD	
資產淨值	43,315.60 HKD	
追收金額	0.00 HKD	
商品盈虧	8,050.00 HKD	
基本保證金	5,260.00 HKD	
維持保證金	5,260.00 HKD	
保證金水平	823.49%	
最高保證金	無限制	
時段	隔夜	
現金結餘	35,265.60 HKD	
控制級數	正常	
保證金類別	INTERNET	
經紀	D008	

返回	選單
⌵	喜好設定
📍	連線狀況
💡	市場資訊
📄	戶口資料
📊	買賣指示
📑	成交結算
📈	持倉列表
🔍	搜尋產品
📈	快速報價
👁️	觀察名單
🕒	期權大師
🔑	更改密碼
📄	登入簡檔
❓	用戶使用指南
ⓘ	免責聲明

14, 點按戶口，則會顯示客戶戶口的詳細情況。為方便起見，環球產品持倉資料一律按 SP 提供之參考兌換率轉換成港元顯示。如客戶須瞭解戶口外幣結餘/結欠，則可點選現金資料鍵查閱

購買力為目前可動用作開倉的資金

資產淨值=現金結餘+商品盈虧

商品盈虧=即日已平倉合約盈虧+未平倉合約之浮動盈虧

15, 點選左上角鍵，則會顯示出選單，供客戶選擇其他設定