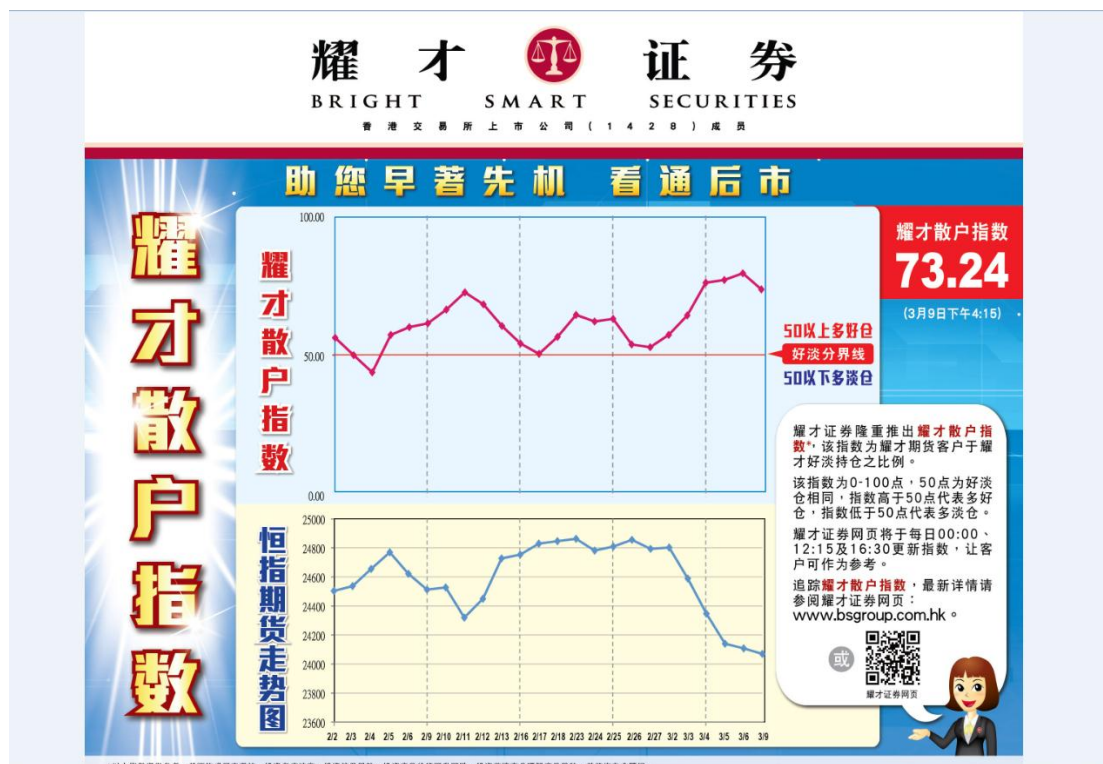


耀才散戶指數隆重登場 助客戶早著先機 睇通後市

(2015年3月9日—香港訊) 耀才證券金融集團有限公司(「耀才證券」或「集團」; 香港股份代號: 1428)隆重推出「耀才散戶指數」, 供客戶在投資買賣前作為參考。該指數為耀才期貨客戶於耀才好淡持倉之比例。該指數為0-100點, 50點為好淡倉相同, 指數高於50點代表多好倉, 指數越高代表好倉越多; 指數低於50點代表多淡倉, 指數越低代表淡倉越多。耀才證券網頁會於每日00:00、12:15及16:30更新指數, 助客戶緊貼市場動態, 作出精明的投資選擇。

耀才證券主席兼執行董事葉茂林先生表示:「由於耀才有龐大的客戶群, 我們本著精益求精的服務, 推出『耀才散戶指數』, 讓客戶早著先機, 睇通後市, 助投資者分析大市走勢, 我們希望日後『耀才散戶指數』可作為市場的參考指標。」

*以上指數謹供參考, 並不構成買賣邀約, 投資者應注意, 投資涉及風險, 投資產品價格可升可跌, 投資前請充分理解產品風險, 並諮詢專業顧問。



新聞垂詢：

耀才證券金融集團有限公司

公共關係及業務發展經理

陳小華 Sarah Chan

電話：(852) 2532 7161

傳真：(852) 2525 8618

手提：(852) 6022 0306

電郵：sarah.chan@bsgroup.com.hk