



耀才iPhone串流報價版 使用手冊



資料由經濟通提供



使用手冊說明

| | | |
|-------|------------------|------|
| I. | 登入程序 - 主畫面 | P.2 |
| II. | 我的組合 | P.4 |
| III. | 報價..... | P.5 |
| | 圖表畫面及設定..... | P.7 |
| | 買賣指示詳情 | P.8 |
| IV. | 買賣狀態 | P.12 |
| V. | 賬戶概覽 | P.13 |
| VI. | 新聞 | P.14 |
| VII. | 市場資訊 | P.17 |
| VIII. | 派息紀錄 | P.18 |
| IX. | 新股詳情 | P.19 |
| X. | 分行地址 | P.20 |
| XI. | 客戶設定 | P.21 |
| | 語言 | P.22 |
| | 刷新數據模式 | P.23 |



1. 登入程序

主畫面



1. 於主頁畫面中，可分別選擇
 - ① 交易平台
 - ② 耀才財經台
 - ③ 分行網絡
 - ④ 多功能服務

① 「交易平台」的介面操作簡易，提供賬戶概覽方便客戶隨時隨地查詢賬戶結餘、串流報價、股票組合、買賣下單、買賣狀態及交易紀錄等。

② 耀才財經台 — 每天交易時段直播即市資訊及即場教路

③ 分行網絡 — 列出港九各區分行位置

④ 多功能服務 — 包含耀才證券的最新推廣活動及公佈



1. 登入程序

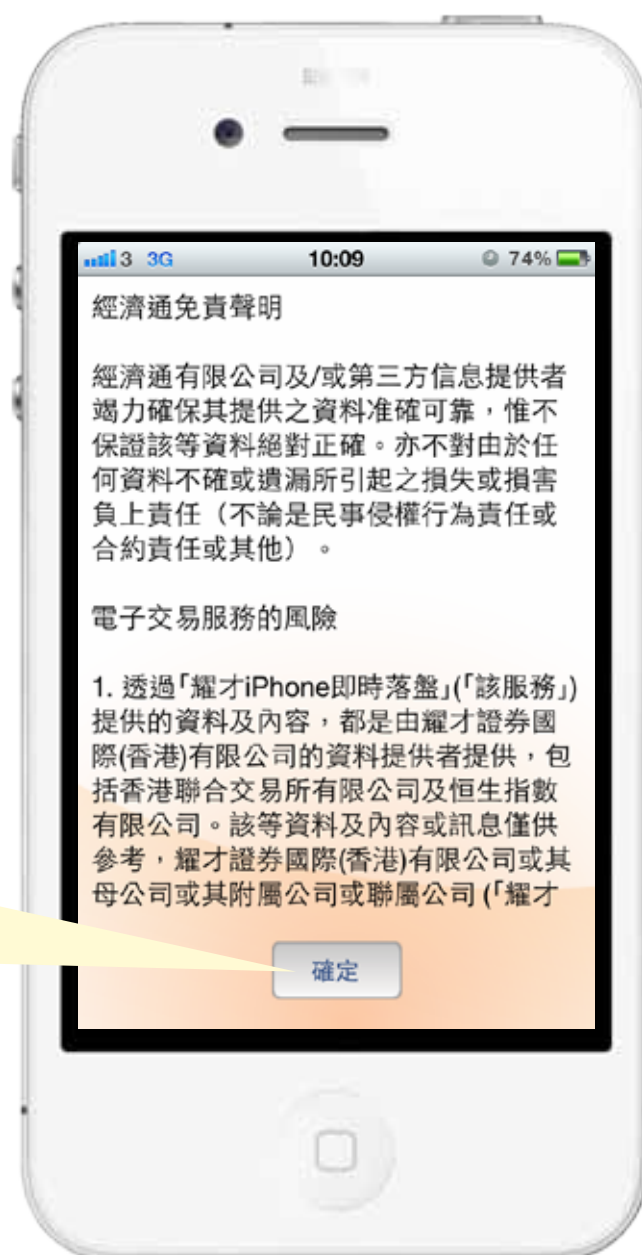
主畫面



2. 於交易平台登入畫面中，輸入您的賬號名稱及密碼，再按「登入」。

揀選此項可儲存登入名稱

3. 請細閱免責聲明後按「確定」。





II. 我的組合



查看最近搜看的股票現價。

查詢「我的組合」內股票的市場價位。





III. 報價

1. 查詢個別股票價位。



2. 如欲轉換股票代號，只需 I. 在報價欄內，輸入股票代號 II. 按輸入鍵即可





III. 報價



3. 按下[+] 後，便用加入當前股票到「我的組合」內。

4. 點觸螢幕並向左或右滑動，即可觀看：
I. 該股票的基本數據，技術指標及相關證券。
II. 經紀排位
III. 經紀代號
IV. 新聞



向左方滑動



向右方滑動





III. 報價

圖表畫面

於股票報價頁將iPhone橫轉，即可顯示詳細圖表。



圖表設定



於詳細圖表中任何地方按一下，即會彈出功能列。



III. 報價

買賣指示詳情

1. 按下買入或賣出，下方會出現買賣內容選項。



2. 按下價格的數值，會出現一個輸入鍵盤及滑輪選項，輸入或揀選目標價位後按確定。





III. 報價

買賣指示詳情



3. 按下股數的數值，會出現一個輸入鍵盤及滑輪選項，輸入或揀選目標股數後按「**確定**」。

可選擇**類型**只包括：

1. 增強限價 (E)
2. 限價 (L)
3. 特別限價 (S)
4. 競價 (A)

送出條件包括：

1. 立即傳達
2. 上升到達
3. 下跌到達

*上述條件盤於競價時段亦有機會觸發



4. 按下類別，會出現一個滑輪選項，揀選買賣盤類別完成後按「**買入**」，然後按「**確定**」。



III. 報價

買賣指示詳情



5. 指令於送出後, 客戶會收到一個參考編號確認。



6. 按選項的「交易」, 進入本地市場交易版面。



III. 報價

買賣指示詳情

7.

買賣下單。

輸入股票代號後，畫面除了會出現股票名稱外，也出現即時的買入價、現價及賣出價。



輸入買賣股票代號、價格及股數後，再按需要選擇買賣盤類別及送出條件。

選擇買入或沽出股票。

確認指令前需確定輸入之資料無誤，再按確定。





IV. 買賣狀態



1. 按「買賣狀態」，可以查閱買賣指示的現況。



2. 按下更改 / 取消鍵則可進行改盤 / 取消盤指示。



V. 賬戶概覽

1.



按「賬戶概覽」，可以查閱客戶戶口的資產。

默認設置為顯示股票持倉，按下此三角形則可查看戶口現金。

2.



按此三角則返回戶口股票持倉。

3.

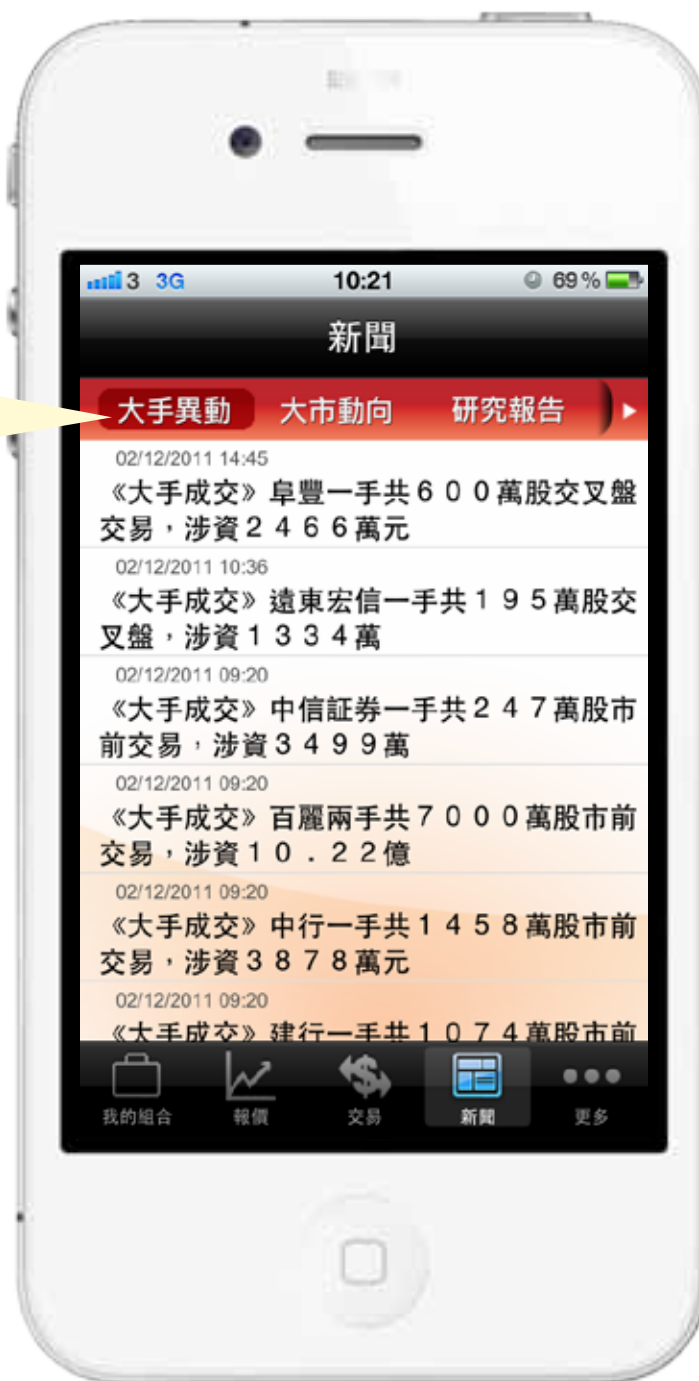


按「交易紀錄」，可以看到訂單成交詳情。



VI.新聞

1. 即市顯示大手異動新聞。



2. 即市顯示大市動向/走勢新聞。





VI. 新聞

3. 研究報告新聞。



4. 環球外圍經濟新聞。





VI.新聞

5. 新股新聞。



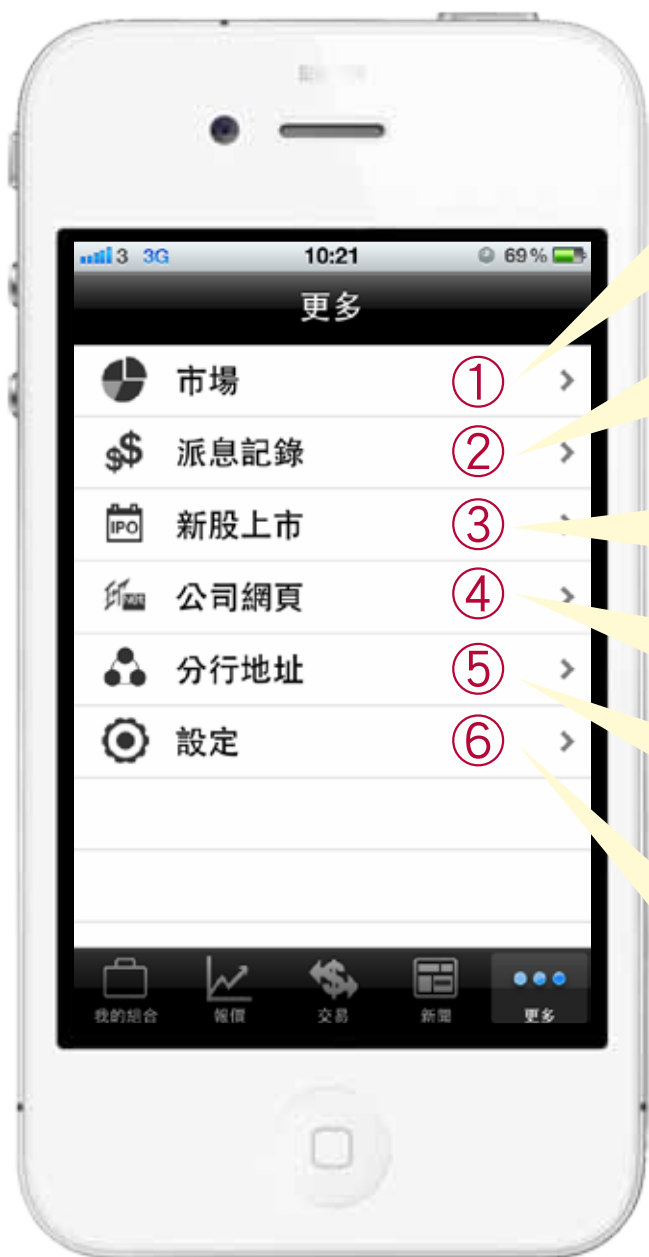
6. 業績公佈。





VII. 市場資訊

更多



包括：

大市股份排名 及 指數

可供查閱最新公佈之派息或按個別股票查詢

新股上市消息

公司網頁

耀才分行地址

可設定語言，升跌顏色，數據更新，增減鍵設定，登出



可查詢各地指數，及本地股票排名。

| 指數 | 最新 | 變動 | 變動率 |
|------------|----------|---------|---------|
| 大市成交 | 647.798億 | | |
| 恒生指數 | 19040.39 | +38.13 | +0.201% |
| 恒生中國企業指數 | 10350.51 | +68.52 | +0.666% |
| 恒生香港中資企業指數 | 3825.24 | -7.03 | -0.183% |
| 恒生金融分類指數 | 25844.75 | +336.02 | +1.317% |
| 恒生公用事業分類指數 | 45659.96 | -338.97 | -0.737% |
| 恒生地產分類指數 | 23065.53 | -43.01 | -0.186% |
| 恒生工商業分類指數 | 11523.31 | -94.12 | -0.810% |

*香港指數為實時更新



VIII. 派息紀錄



可查詢各股票派息詳情
包括除淨、過戶日等。

IX. 新股詳情

可查詢新股上市時間內容等。



已上市新股表現。

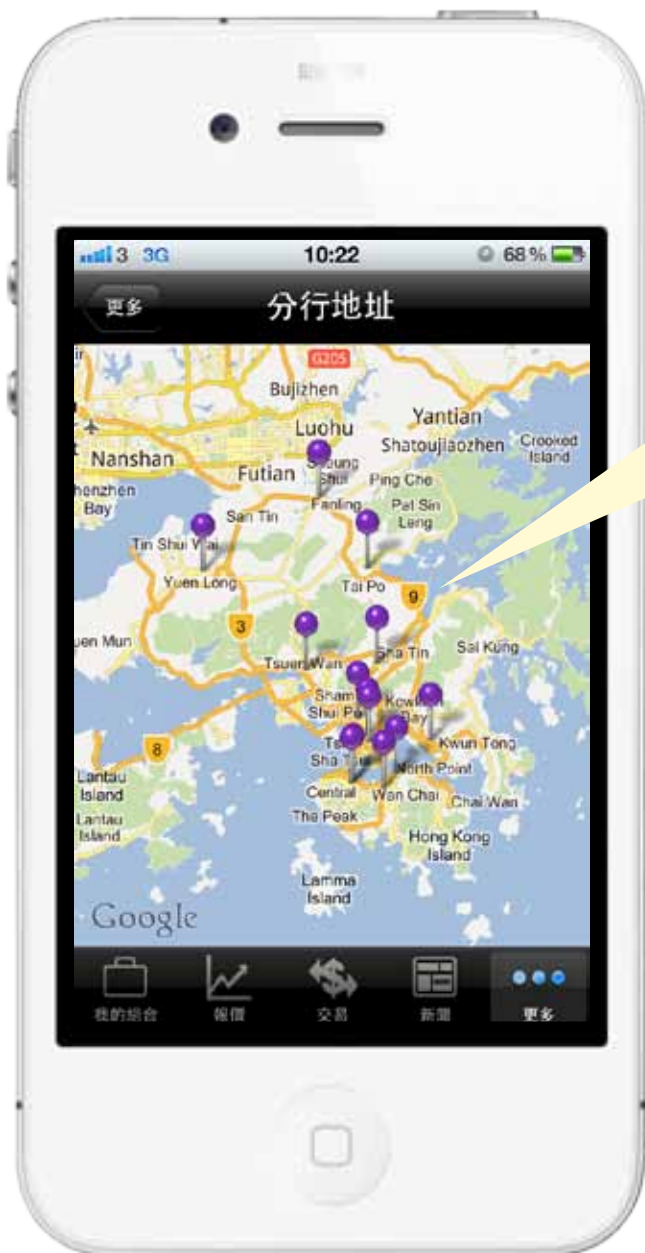


新股新聞。





X. 分行地址



可查閱耀才分行地址。



XI. 客戶設定

語言



1. 在設定揀選「語言」。



2. 畫面顯示語言選項。



XI. 客戶設定

刷新數據模式



1. 揀選升跌顏色。



2. 選擇更新模式。

耀才  證券

BRIGHT SMART SECURITIES

香港交易所上市公司(1428)成員

電話 (852) 25 371 371

www.bsgroup.com.hk